

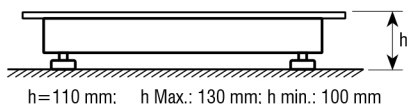
Plate-forme 4 capteurs

M

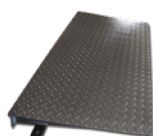
VERIF

CARACTÉRISTIQUES:

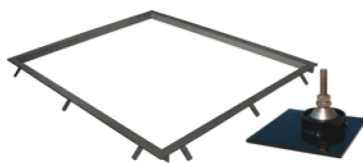
- Plate-forme de 4 capteurs.
- Homologué en métrologie légale.
- Installation hors sol ou encastrée.
- Tôle larmée de 6 mm d'épaisseur en acier.
- Structure en acier, de profil U laminé à chaud.
- Emailage de couleur noir.
- Capteurs OIML R-60 C3, en acier, protection IP67.
- Boîte de raccordement en ABS, protection IP66.
- Accès à chaque capteur par un regard sans avoir à soulever la plate-forme.
- Pieds réglables en hauteur.
- Sortie de 4 mètres de câble inclus.



h = 110 mm; h Max.: 130 mm; h min.: 100 mm



Rampe d'accès
(h = 100)



Encadrement de fosse inoxydable



Cuvelage pour encastrer inox.



Colonne en acier peint (sol)

Code #	Portée (kg)	Précision (g)	Dimensions (mm)	Dimensions emballage (mm)	Poids emballage (kg)	€
260252	1500	500	1200x1200	1250x1250x90	160	1075
260253	3000	1000	1200x1200	1250x1250x90	160	1075
260254	1500	500	1500x1200	1550x1250x90	185	1141
260255	3000	1000	1500x1200	1550x1250x90	185	1141
260256	1500	500	1500x1500	1550x1550x90	230	1256
260257	3000	1000	1500x1500	1550x1550x90	230	1256
260258	1500	500	2000x1500	2050x1550x90	330	1574
260259	3000	1000	2000x1500	2050x1550x90	330	1574

Accessoires

Code #	Description des accessoires	€
270165	Plaques d'ancrage pour BVS (prix unitaire)	12
910047	Rampes d'accès 1200 mm	280
910048	Rampes d'accès 1500 mm	334
910037	Encadrement de fosse 1200x1200 mm	218
910038	Encadrement de fosse 1500x1200 mm	242
910039	Encadrement de fosse 1500x1500 mm	271
910040	Encadrement de fosse 2000x1500 mm	1205
910022	Cuvelage pour encastrer 1200x1200 mm	520
910023	Cuvelage pour encastrer 1500x1200 mm	553
910024	Cuvelage pour encastrer 1500x1500 mm	579
910025	Cuvelage pour encastrer 2000x1500 mm	730
910134	Colonne en acier peint (sol)	78