

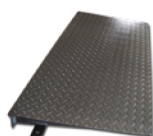
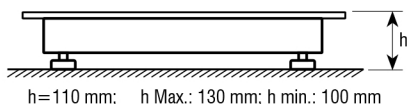
# Plate-forme 4 capteurs

## M

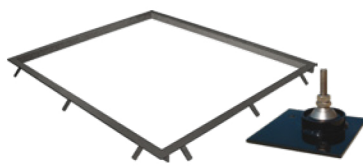
VERIF

### CARACTÉRISTIQUES:

- Plate-forme de 4 capteurs.
- Homologué en métrologie légale.
- Installation hors sol ou encastrée.
- Tôle larmée de 6 mm d'épaisseur en acier.
- Structure en acier, de profil U laminé à chaud.
- Emailage de couleur noir.
- Capteurs OIML R-60 C3, en acier, protection IP67.
- Boîte de raccordement en ABS, protection IP66.
- Accès à chaque capteur par un regard sans avoir à soulever la plate-forme.
- Pieds réglables en hauteur.
- Sortie de 4 mètres de câble inclus.



Rampe d'accès  
(h=100)



Encadrement de fosse inoxydable



Cuvelage pour encastrer inox.



Colonne en acier peint (sol)

Code #	Portée (kg)	Précision (g)	Dimensions (mm)	Dimensions emballage (mm)	Poids emballage (kg)	€
260252	1500	500	1200x1200	1250x1250x90	160	999
260253	3000	1000	1200x1200	1250x1250x90	160	999
260254	1500	500	1500x1200	1550x1250x90	185	1070
260255	3000	1000	1500x1200	1550x1250x90	185	1070
260256	1500	500	1500x1500	1550x1550x90	230	1178
260257	3000	1000	1500x1500	1550x1550x90	230	1178
260258	1500	500	2000x1500	2050x1550x90	330	1478
260259	3000	1000	2000x1500	2050x1550x90	330	1478

### Accessoires

Code #	Description des accessoires	€
270165	Plaques d'ancrage pour BVS (prix unitaire)	12
910047	Rampes d'accès 1200 mm	247
910048	Rampes d'accès 1500 mm	289
910037	Encadrement de fosse 1200x1200 mm	193
910038	Encadrement de fosse 1500x1200 mm	215
910039	Encadrement de fosse 1500x1500 mm	240
910040	Encadrement de fosse 2000x1500 mm	273
910022	Cuvelage pour encastrer 1200x1200 mm	452
910023	Cuvelage pour encastrer 1500x1200 mm	481
910024	Cuvelage pour encastrer 1500x1500 mm	504
910025	Cuvelage pour encastrer 2000x1500 mm	637
910134	Colonne en acier peint (sol)	65